

# 体表温スクリーニングシステム

## ★ 発熱者を発見して 二次感染を防止しませんか！！

### ① 体表温を安全にスクリーニング

離れたところから安全に体表温をスクリーニングします。



非接触ですので飛沫感染を防止！！

### ② 体表温を相対的に色温度で表示

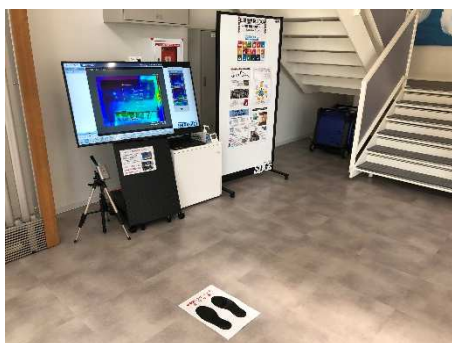
設定温度でALMを発報させることが可能です。



スピーディーに発熱者を発見！！

## ★ 危機管理を見える化して、 企業アピールをしませんか！！

### システム導入による企業危機管理



※当社エントランス設置

新型コロナウイルスの水際対策は早期検出や二次感染拡大抑制など危機管理対策の強化が重要な鍵となります。

早期発見や早期対応に役立ち、被害の拡大を抑制する手段のひとつになります。

危機管理能力を向上させ、BCP対策・企業ポイント向上！！

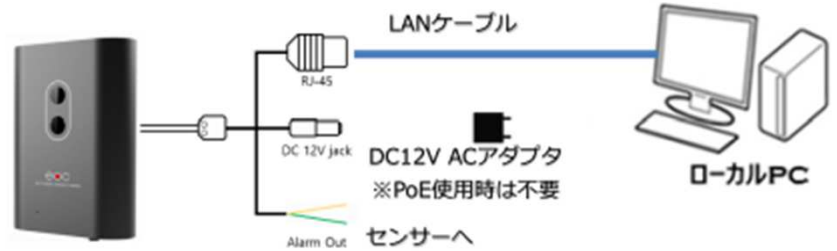
## EOC製 デュアルカメラ



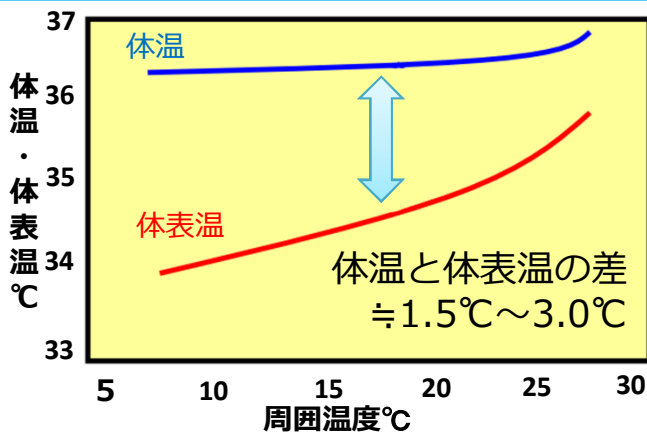
## IS8060-MS

CCTVとThermalの二重録画  
合成熱画像処理技術で  
オーバーレイ表示

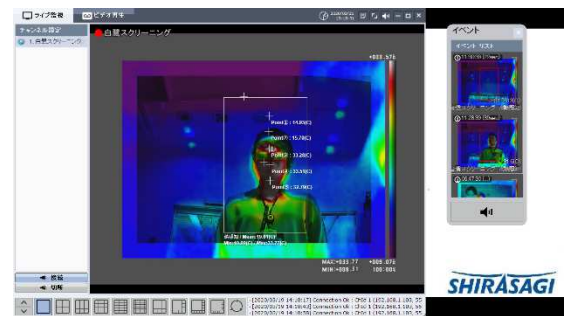
## 簡易構成イメージ図



## 体温と体表温関係グラフ



## リアルタイムに体表温をスクリーニング



PCに7日程度の過去データ保存可能

体表温スクリーニング実施により、発熱自覚者に対しての  
**抑止効果**が期待できます。

スクリーニングシステム導入により**感染拡大を防止し**  
事業継続を補助できます。

注意1：本装置は体表温を観測するもので、体温計ではありません。また診断診療など医療行為にはご利用いただけません。

注意2：本装置は体表温でスクリーニングを実施します。体表温は体の表面(皮膚・髪)温度で、一般的に体温計よりも低めに表示されます。

体温に比較して天候・環境・気温などの影響を受けやすいため、スクリーニング判定基準を状況に合わせて変更する必要があります。



人、暮らし、エネルギー。  
白鷺電気工業株式会社

〒861-8035

熊本県熊本市東区御領8丁目3-38

電話:096-380-7171 FAX:096-380-7140

<http://www.shirasagidenki.co.jp/>

お問い合わせ、ご用命は下記まで