

チューブミル(連続式ボールミル) Tube Mill (continuous flow)

ストレートタイプ Straight Type



チューブミル

バッチ式ボールミルは一生産ごとにミルを止めて製品を排出する必要がありますが、チューブミルはミルを稼働したまま原材料を一方から入れて他方から排出しますので、人の労力も省かれ動力にも無駄がなく効率的な連続式の微粉碎機としてセラミック原料を初め、鉱物化学製品、薬品等に広く使用されています。原料投入のスクリーフィーダー、排出装置、分級などは用途に合わせた装置が必要となり設計製作をいたしております。なお、内張り材にはアルミナレンガ・天然石・ゴム・マンガンなどを張ることができます。

最近では地球環境が問題となっており、リサイクルの分野でも粉碎の主要マシンとして活躍しています。



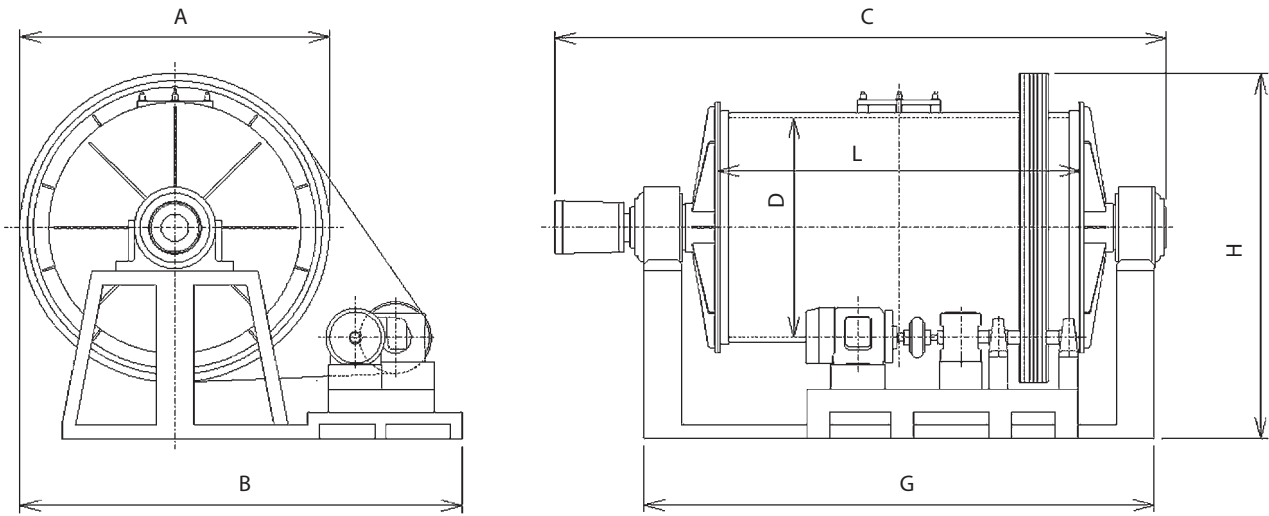
Tube Mill

In a continuous production flow tube mills have been employed, while batch ball mills have to stop mills when feeding/discharging material. These mills allow for in-feed of raw materials from one side and discharge of pulverized materials from the other side without any interruption of the entire production flow. Chukoh Seiki designs tube mills which efficiently operate in production conditions where a continuous flow of material is essential.

The mills are designed to handle ceramics, minerals and chemicals, these days recycling materials are also handled. Upon request, Chukoh Seiki designs all auxiliary systems such as, screw feeders or discharge/filtration devices at the end of the mill.

Depending on the raw material which needs to be pulverized, the mills are lined with alumina bricks, natural stones, polymer (rubber) or manganese.

TUBE MILL (Straight Type)



TUBE MILL (Straight Type) チューブミル寸法
 Measurements of each section (Unit : mm)

単位:ミリメートル

Model Number	A	B	C	D	G	H	L
TM 900 × 1200	1500	2800	3100	900	2660	2000	1200
TM 1350 × 1800	2000	3250	3700	1350	2890	2450	1800
TM 1500 × 2400	2050	3120	4050	1500	3380	2450	2400
TM 2100 × 3000	2540	4500	5580	2100	4980	3260	3000
TM 2400 × 3200	2840	4800	5780	2400	5180	3560	3200
TM 2400 × 4200	2840	4800	6780	2400	6180	3560	4200

Note:

- 1) Figures are Approximate.
- 2) D and L are before applying Inner Linings. DとLは内貼前の寸法です。
- 3) Above Sizes may change when improvements are required.

TUBE MILL (Straight Type) チューブミル内貼後の内容積
 Capacity : With Linings Installed

(Unit:Litres)
 単位:リットル

Model Number	Alumina アルミナレンガ	Rubber ゴム	Natural Stone 天然石
TM 900 × 1200	601	552	Not Available
TM 1350 × 1800	2,203	2,207	1,951
TM 1500 × 2400	3,594	3,538	2,273
TM 2100 × 3000	9,219	9,106	6,665
TM 2400 × 3200	12,997	12,873	9,781
TM 2400 × 4200	17,000	16,900	13,800

Note: Above Figures are approximate values.

Above Model Number indicates TM 900 X 1200, for example, 900 Diameter and 1200 length in mm.

*注意:上記の数値等はあくまでも参考値で実際の数値とは異なることがあります。

*Note: All above figures are approximate, just for reference.