

災害用 濾水機

活性炭セラミックフィルター

地震時の水確保、
ロスイキが応援！



 ロスイキ

地震の時、塩素不要の安全性と、ストック不要の経済性。



大災害の時、一番問題になる飲料水の確保。災害対策は万全ですか？
体力が低下し、混乱している緊急時は、塩素を使わない濾水機が安全です。

●生命の維持に欠かせない水。

1人で1日、最低3リットルは必要です。

血液の循環、筋肉の運動、そして排泄物の処理など、私たちが生きていくために水は欠かせません。断水が問題になる地震時に備えて、いま、飲料水を確保することがとても重要です。

●プールや防火水槽の水を飲適水に。

使用量で塩素は劇薬になります。

災害時の水源として適しているのは、プールや防火水槽(注1)の水です。しかし、そのままでは微生物などが含まれているため、ゴミや菌を除去しなければなりません。浄水装置の中には、塩素殺菌だけに頼るタイプもありますが、大量に使用すると劇薬にもなる薬品をメーカーの指示通りに配合するのは、混乱時には危険です。そのため、殺菌剤を使用しないでも飲適になる浄水装置の導入が、災害対策の要となります。

●化学物質が混入している恐れのある

河川の水は危険です。

地震時など、川には様々な物質が流れてきます。中には化学物質が流入している可能性もあり、一般的な浄水装置では化学物質は除去できないため、日頃から水源の選定と濾過機の特性を良く理解しておくことが必要です。

●昭和8年、ロスイキは日本初「飲料用濾水機」を開発しました。以来トップシェアを誇っています。

ロスイキの第1号機は、戦争中に戦場で多くの命を助けました。その後、厚生省指定を受け、改良を重ね、新潟地震などで威力を発揮。官公庁はもとより、病院・学校・ホテル・工場などで高い評価をいただいています。濾過精度に加え、軽量・コンパクトで、どなたでもカンタンなハンドリング操作が高い評価を受けています。



※写真は塩素注入装置・pH調整装置のオプション付です。

住民を危険から守る“飲適水” を確保します。

ロスイキの濾材“セラポア”は、反復使用が可能。
簡単操作で、濾過能力が回復するため、濾材をストックする必要がありません。

塩素を使うことなく、細菌を除去。
混乱時にも安心してご使用いただけます。

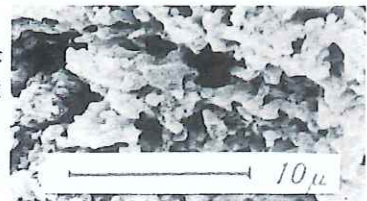
高品質な濾材“セラポア”は、 0.2μ 以上のゴミが多量に含まれる水道水よりキレイで、塩素を使用して殺菌することなく大腸菌などをカットできるフィルターです。



“セラポア”はコストパフォーマンス性はもちろん
メンテナンス性に優れています。

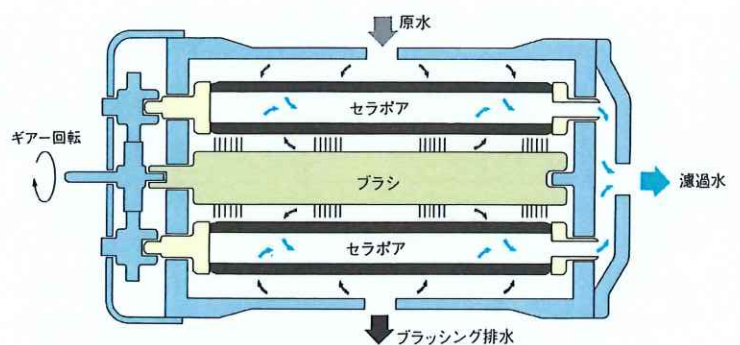
セラポアの主素材には、多孔質で吸着性の高い珪藻土を採用。特殊な条件下で焼成処理することで、無数の珪藻土が複雑に集成型されたマイクロフィルターとなります。このフィルターは多様な空洞で構成され、内面から外面に向かって粗くなるため、様々な大きさの粒子を効率的に除去。又セラミックそのものを活性炭化してありますので、臭いや有機物を除去する効果を二重に高めています。濾過精度が高く、耐久性にも優れたダブル機能濾材“セラポア”が、災害時に高品質な水を確実に供給します。

セラポア断面の電子顕微鏡写真 (X3000)



濾過能力を簡単操作で回復するブラッシング機構。
目詰りを解消するため、濾材のストックも必要ありません。

原水はセラポアの外側から内側に向かって濾過されていきます。そのため、セラポア表面層には除去されたゴミや細菌がたまり、目詰まりを起こします。しかし、濾水機内に組込まれたブラッシング機能により、ハンドルを回すだけで、付着したゴミなどを除去、排出して濾過能力が回復するため、濾材が長もちします。(標準的使用例では約60回の再生使用が可能です)



セラポアの活性炭吸着能力を再生する
“セラポアリフレッシュシステム”もご利用ください。

セラポアは活性炭化された特殊セラミックで反復使用ができます。災害演習後などには濾材を捨てる必要はありません。乾燥させ保存することが可能です。ロスイキではセラポアを長期間安全にご使用頂くため、セラポアの機能を再生させ吸着効果を高める「乾燥再生・密封処理」を行う、セラポアリフレッシュシステムを実施しています(有償)。詳細は弊社又は代理店にお問合せ下さい。

濾過した水を保管する時はご相談ください。
殺菌剤自動注入装置もオプションでご用意しています。

濾過後すぐに飲む場合は、殺菌剤は必要ありません。長時間保管する場合は、煮沸消毒することをおすすめします。しかし、煮沸できない場合は塩素注入装置の取付けも可能です。殺菌剤につきましては、薬局で購入し、規定使用量を守ってください。

災害用濾水機仕様表

濾過機型式	PE型災害用濾水機		
濾材	型式：XB型活性炭セラポア	材質：珪藻土を主材とした活性炭化処理セラミック	濾過部寸法：φ53×263L(mm) 数量：8本
標準濾過能力	2000L/h (標準濾過条件時：エンジンポンプ使用、圧力0.25MPa、水温25℃、清水、吸込揚程0m) ※ 目詰まりや吸込揚程等、諸条件の変化により濾過能力は変化します。		
最大吸込揚程	5m(付属の耐圧給水ホース5mを使用時)		
濾過機本体材質	エンジニアリングプラスチック(PP/POM/PVC/ABS)及びステンレス(SUS304)		
最高使用圧力	0.28MPa		
使用温度	5℃～37℃		
濾材再生方式	ハンドルの回転によるブラッシング自動再生方式	標準ハンドル回転数：10～12回(注2)	
配管材質	ステンレス(SUS304)及び塩化ビニール配管		
エンジンポンプ	型式：小型自給式エンジンポンプ	口径：25mm	最大吐出量：120L/分
	エンジン型式：空冷4ストローク単気筒OHC型	燃料タンク：0.53L(最高出力、標準濾過条件で約50分間運転可能)	
手動ポンプ	型式：ウイング式ハンドポンプ	口径：25mm	材質：砲金
架台	材質：ステンレス	形状：ワゴンタイプ、φ100(mm)キャスター4ヶ付き	
重量	約50kg(オプションを除く)		
本体寸法(架台)	約800×525×685H(mm)		
付属品	予備品パック(セラポア：1本・本体リング：1本・セラポアリング：4本)		
	籐箒ストレーナー・フロート・フート弁付き給水ホース5m、浄水ホース3m、排水ホース1m		
	エンジン用プラグレンチ：1本・取扱説明書：1部		
オプション	塩素注入システム・pH調整装置(注1)		

※装置外観及び仕様は改良のため、予告なく変更されることがあります。

(注1) コンクリート製の密閉型防火水槽を水源とされる場合は水槽の特性によりpHが高い場合がありますので、オプションのpH調整装置のご使用をおすすめします。

(注2) 1回のブラッシングで目詰まり回復に必要な最低ハンドル回転数。

⚠️ 安全注意

- 1) ロスイキでは災害時に濾過水をより安全に飲んで頂くため、できるだけ濾過水を煮沸されることをおすすめしています。
- 2) エンジン周辺は高温になり不用意に近づくと火傷を負う危険がありますので、特に幼児が装置に近づかないようご注意ください。
- 3) もし塩素を使用する場合は、直接肌に接触しないよう十分ご注意ください。また、購入された塩素剤は幼児の手の届かない所に保管してください。塩素剤は強力な酸化剤ですので、一旦開封されますと保管中も周りの金属を腐蝕させることがありますのでご注意ください。
- 4) pH調整装置をご使用になる場合は外気温が50℃以上にならないようご注意ください。また定期的に容器の安全性を確認して頂く必要があります。
- 5) 濾水機は物理的にゴミや細菌を除去しますが、海水や化学用品を飲料水にすることはできません。
- 6) 濾水機は上記の設計条件内で使用してください。特に装置に取付けられたエンジン以外の大型のエンジンを使用しないでください(高圧により本体を破損することがあります)。

代理店



日本濾水機工業株式会社

本社・工場・研究所 〒232-0052 横浜市南区井土ヶ谷中町91 ☎(045)712-1211
 東京営業所 〒101-0047 東京都千代田区内神田3-4-3 ☎(03)3256-5531
 大阪営業所 〒559-0011 大阪市住之江区北加賀屋3-4-15 ☎(06)7658-9485
 中部営業所 〒456-0044 名古屋市熱田区桜田町4-11 ☎(052)881-2310
 静岡出張所 〒420-0042 静岡市葵区駒形通り6-8-20 ☎(054)252-9725